

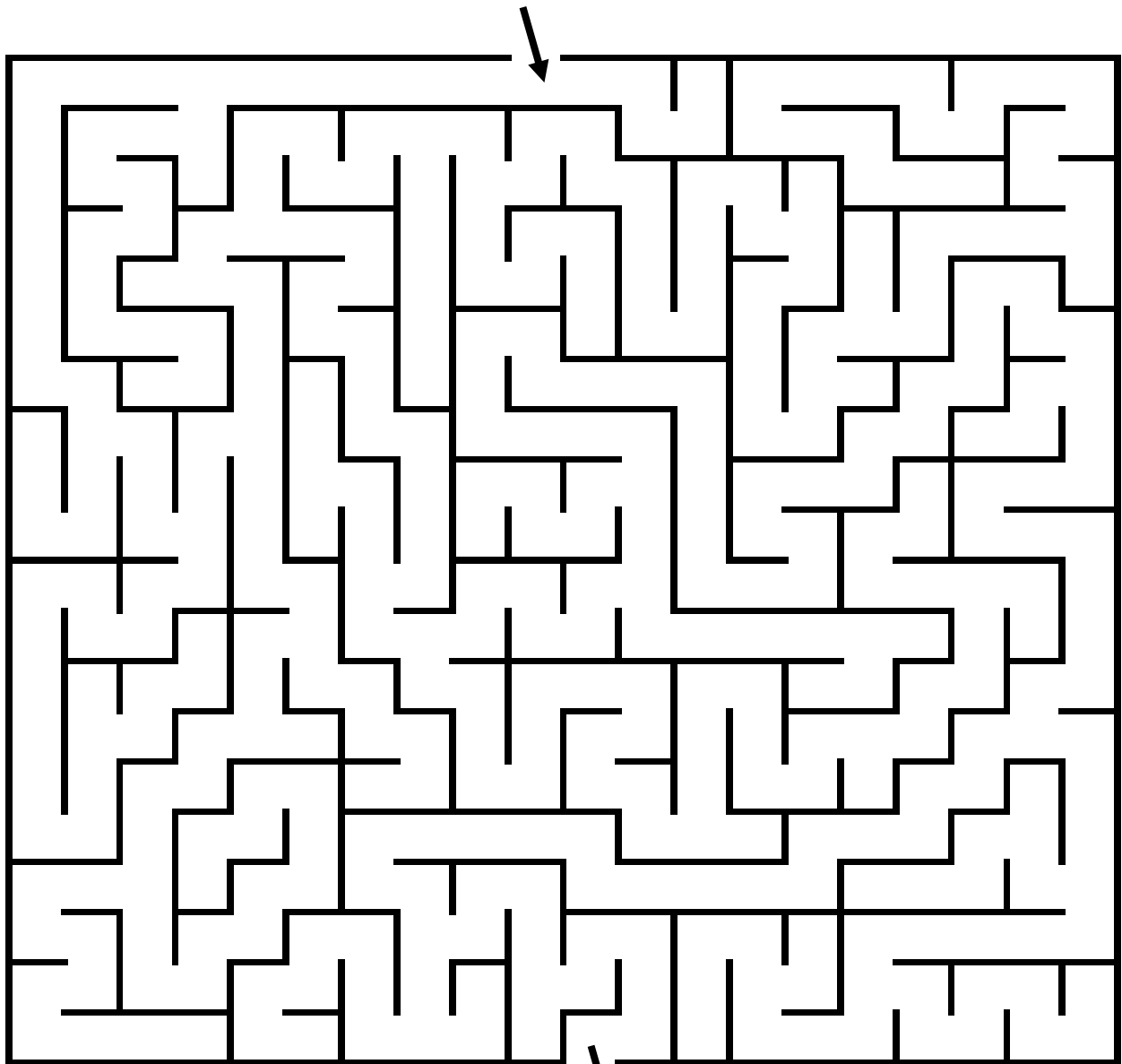


# LES DEFIS DE NOEL





Zut !  
Je ne trouve plus les clés de l'atelier.  
Peux-tu m'aider ?





Oh, là, là !  
Il faut tout redire aux lutins !

X R S A P I N J D N  
O N C H E M I N E E  
P U R E N N E S W J  
T R A I N E A U N O  
A J N Y X K U F J U  
C H Q Z L E T T R E  
M X M M T C T G U T  
H F G R B O W Z J S  
H O T T E C E E A Q  
H G K G H Ç X Q G Q



CHEMINEE



RENNES



TRAINEAU



HOTTE



SAPIN



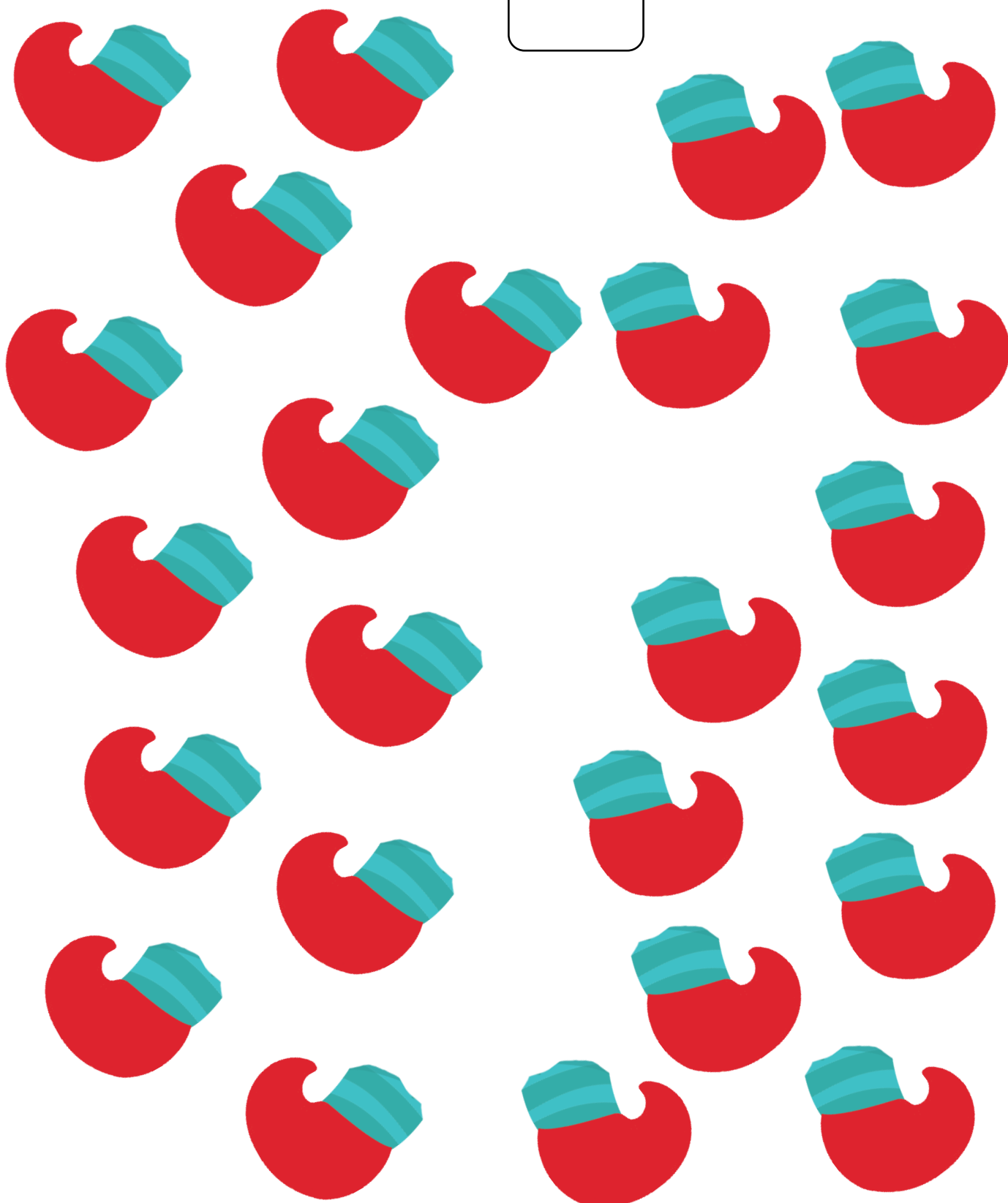
LETTRE



JOUETS ↓

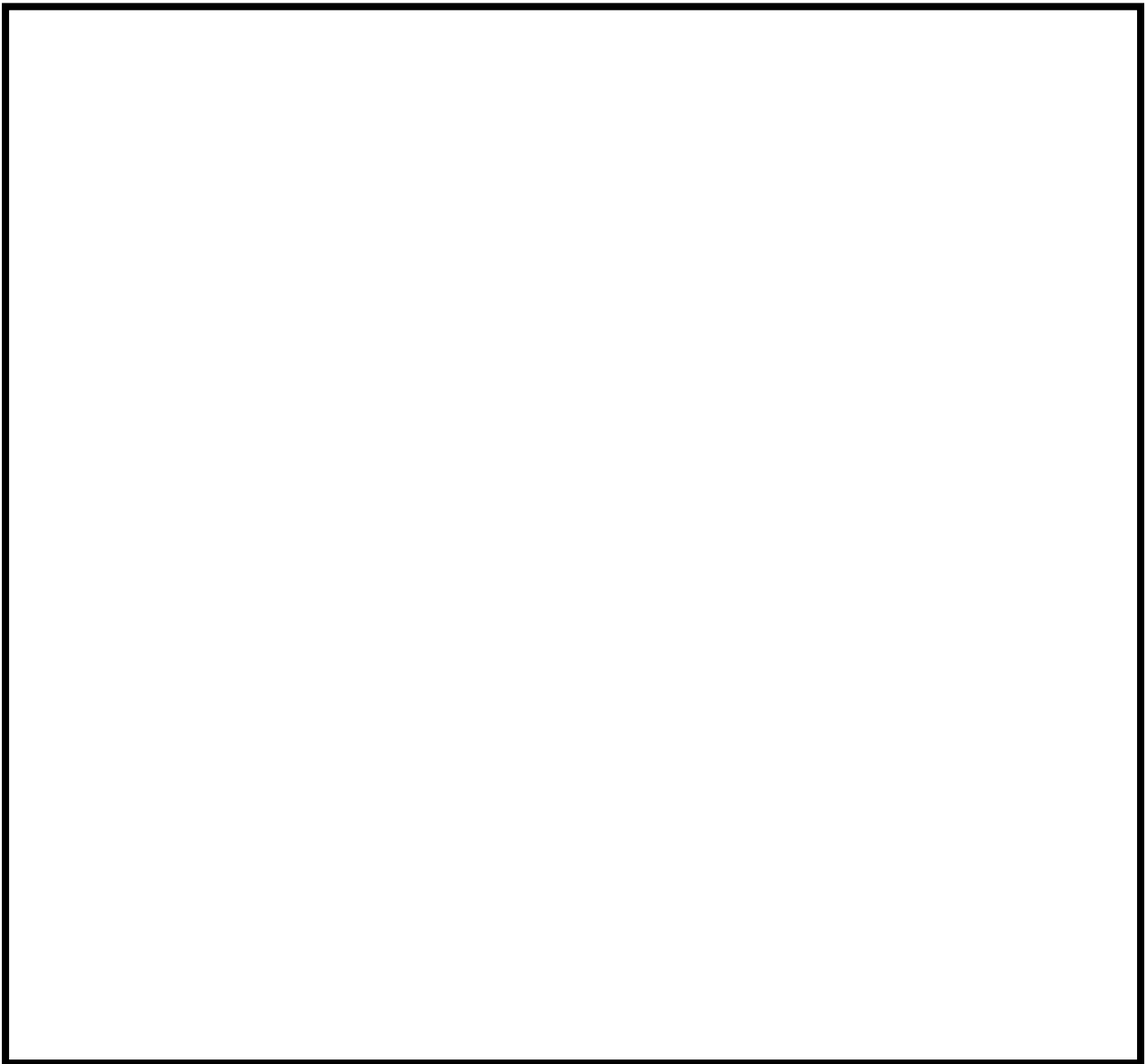


Rhô !  
Combien de lutins ont oublié leurs  
chaussures ?





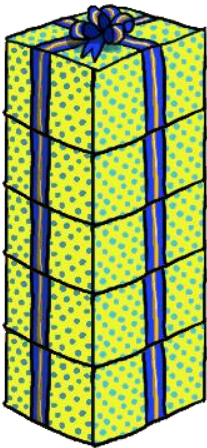
Oh, oh, je mélange tout...  
Aide-moi à retrouver le nom  
du plus célèbre de mes rennes !





Oups ! Groupe les cadeaux par 10.  
Les piles pour mon traineau sont défaits.

5



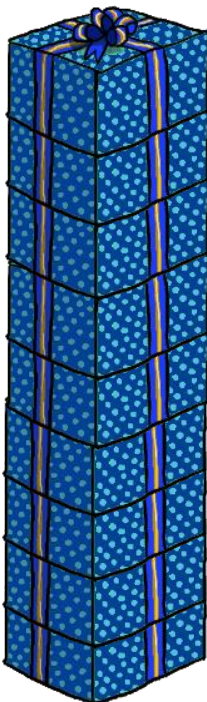
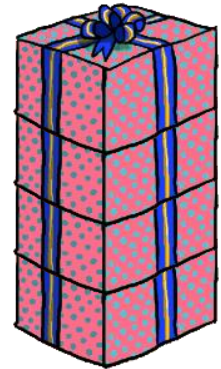
1



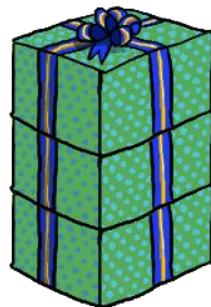
7



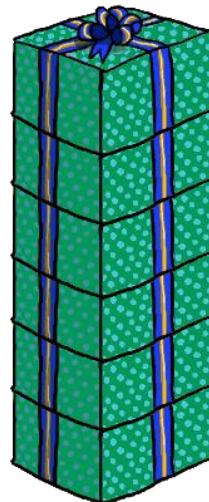
4



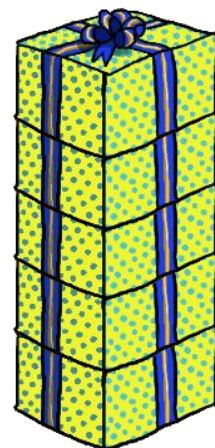
9



3



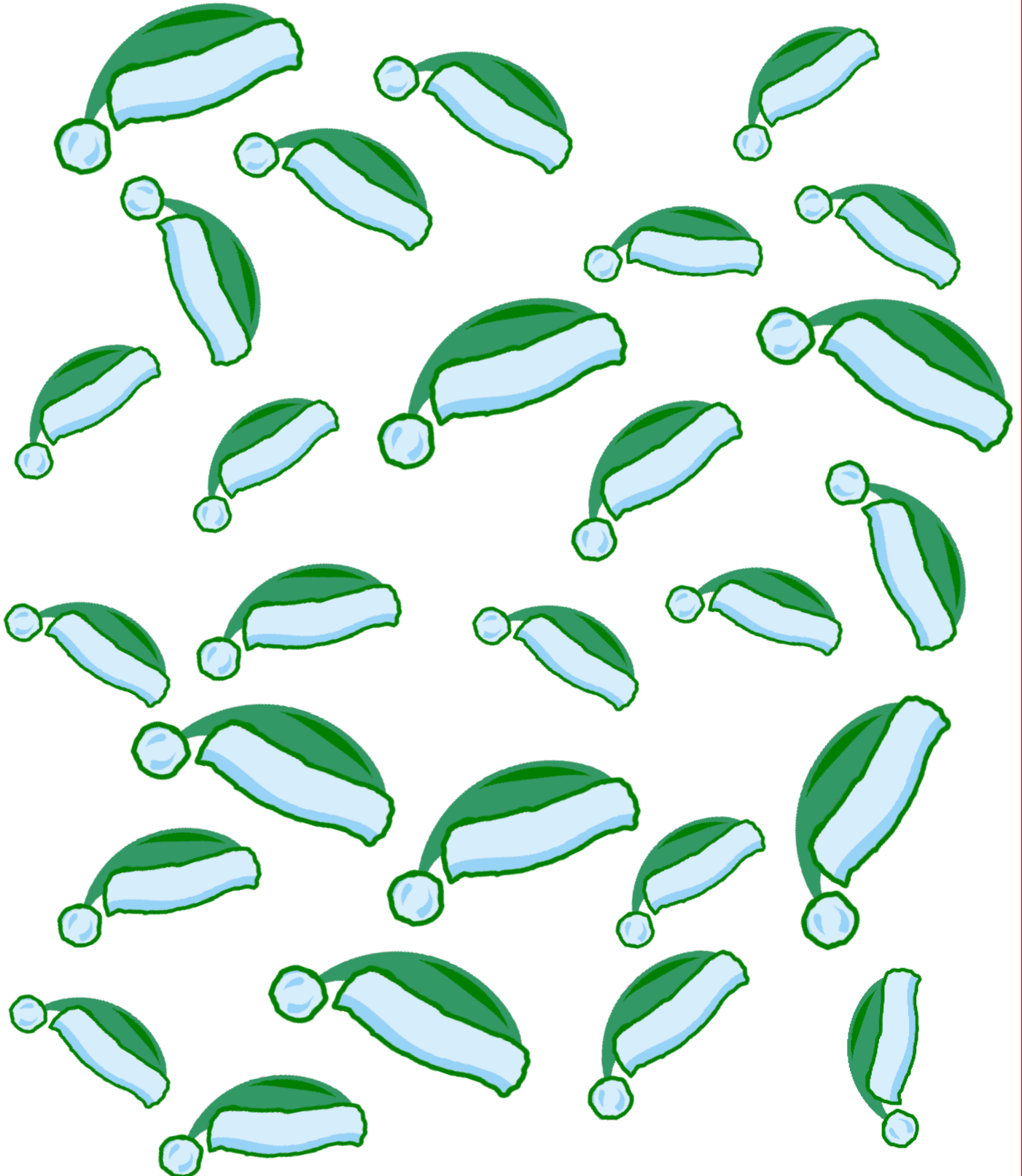
6



5



Hmm... Combien de lutins ne portent pas leur bonnet pour travailler à l'atelier ?





Les rennes s'entraînent à décoller.  
Choisis quatre cheminées et ordonne-les  
de la plus petite à la plus grande.

--	--	--	--





Ma tournée me donnera de plus en plus soif.  
Choisis quatre verres de lait  
et ordonne-les du plus plein au moins plein.

1

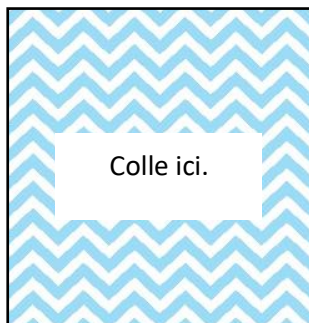
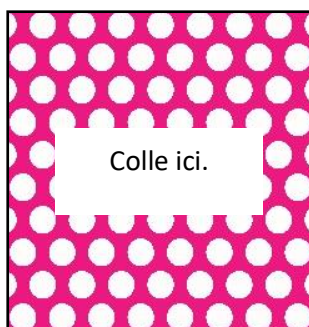
2

3

4

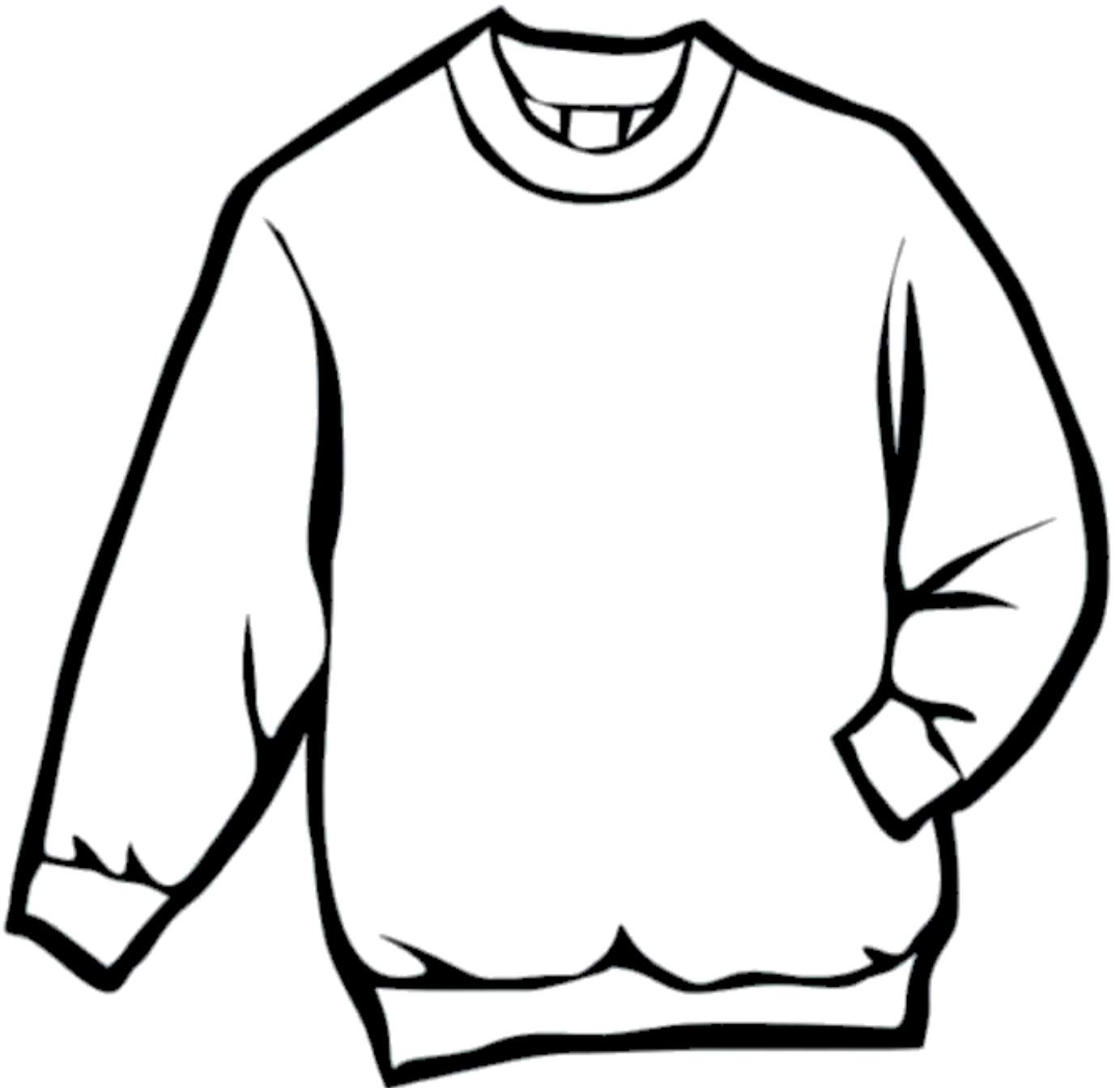


Oh, là, là...  
Montre aux lutins étourdis  
comment plier une boîte-cadeau.





Brrr... Il fait froid !  
Invente un beau pull de Noël  
pour mes lutins. Merci pour tout et... à  
bientôt !



# MON CALENDRIER

